



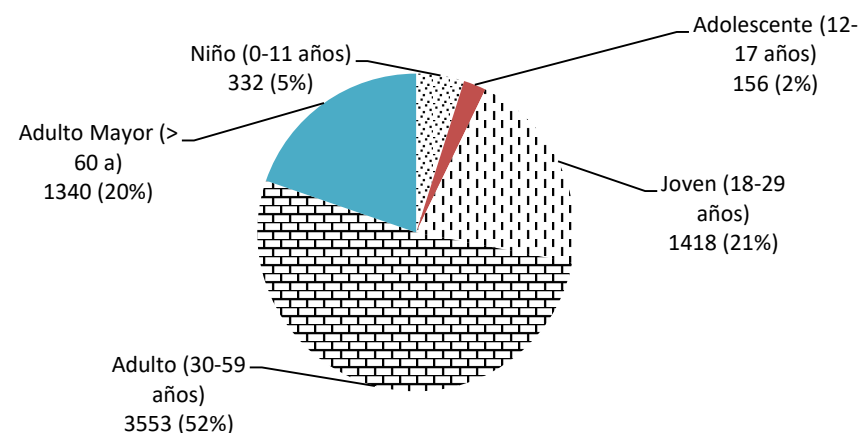
## HOSPITAL REGIONAL DEL CUSCO REPORTE EPIDEMIOLÓGICO COVID-19, AÑO 2020 - 2022 (SE. 35)

<b>Casos Confirmados</b>	<b>6,799</b>
<b>Casos Descartados con pruebas moleculares y rápidas</b>	<b>2,332</b>
<b>Casos descartados con pruebas Antigénicas( fuente NETLAB_Patología clínica)</b>	<b>18,834</b>
<b>Casos Sospechosos en Espera de Resultados</b>	<b>0</b>
<b>Total Captados HRC</b>	<b>27,965</b>

<b>Casos Confirmados</b>	Pruebas Moleculares	1,125
	Pruebas Rápidas	1,944
	Pruebas Antigenicas	3,730

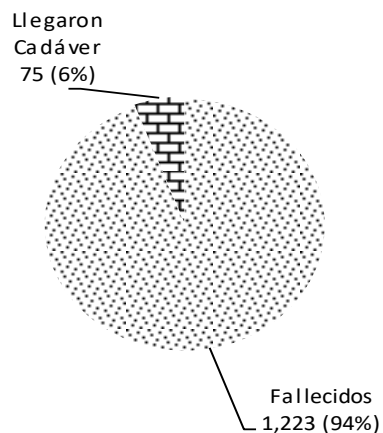
En el Hospital Regional Cusco, desde el inicio de la pandemia causado por la Covid-19, se han captado un total de 27,965 casos: confirmados 6,799, descartados 21,166, 0 casos sospechosos y pendiente de resultado . Del total de casos confirmados 1,125 corresponden a pruebas moleculares, 1,944 a pruebas rápidas y 3,730 a pruebas antigénicas.

### Casos Confirmados de COVID-19, por Etapas de Vida



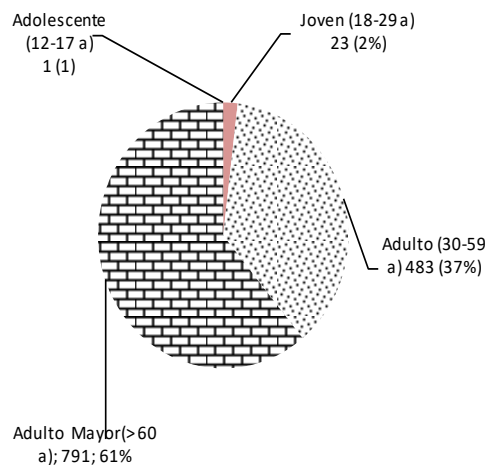
Del total de 6,799 casos confirmados, el 52% (3553) corresponde a la etapa de vida adulto (30-59 años), 20% (1340) a mayores de 60 años, 21% (1418) a jóvenes de 18 a 29 años, 2% (156) a adolescentes de 12 a 27 años y 5% (332) a la etapa de vida niño.

### Casos Fallecidos de COVID-19

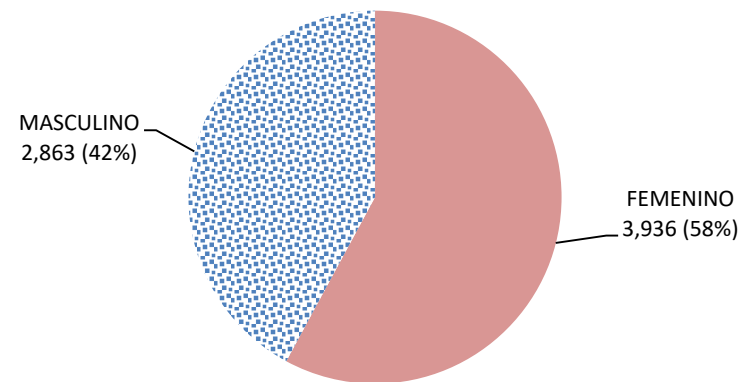


Fuente: SINADEF –  
Vigilancia Epidemiológica

### Casos Fallecidos COVID-19, por Etapas de Vida



### Casos Confirmados de COVID-19 por Género



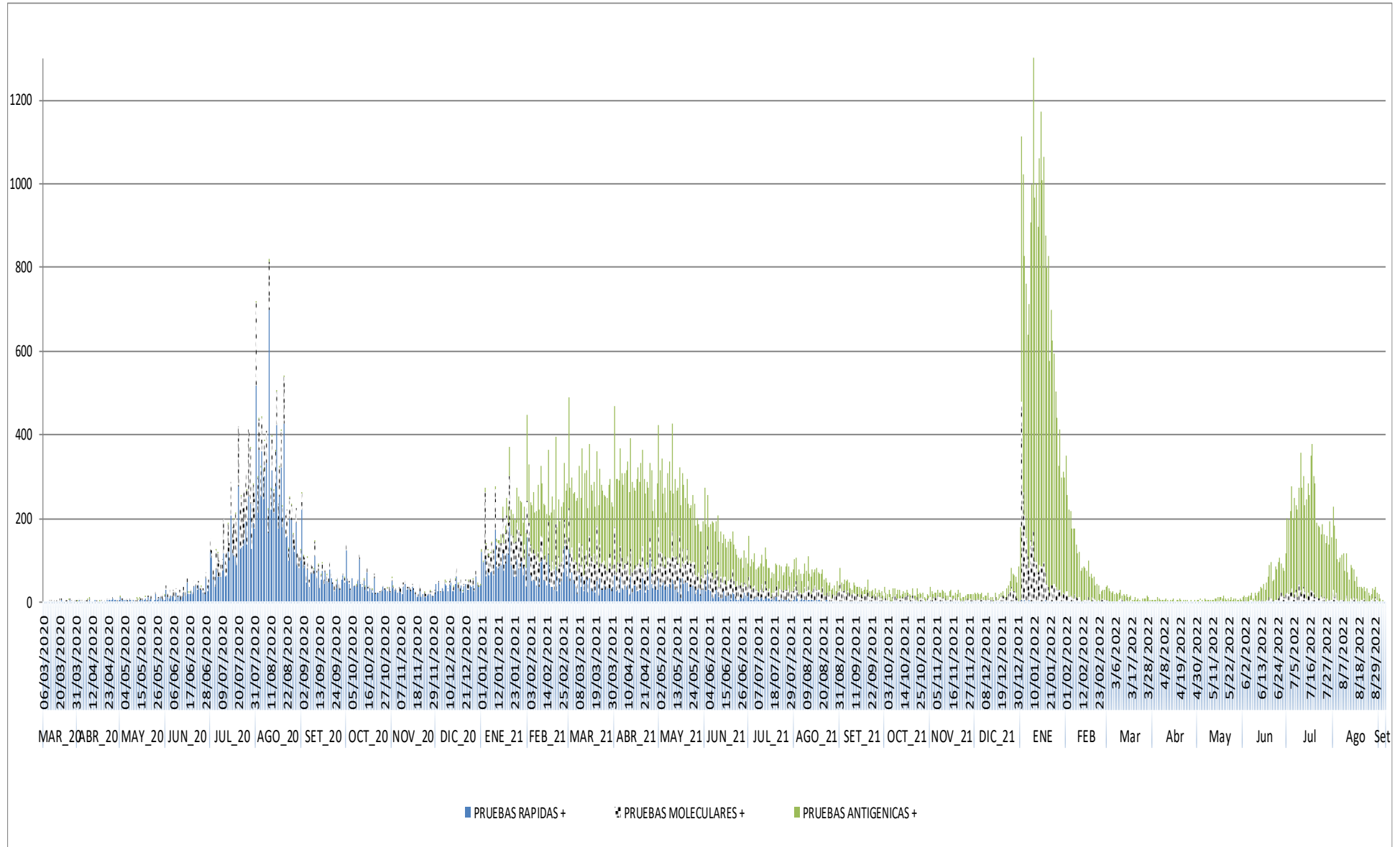
Del total de 6,799 casos confirmados y captados por el sistema de vigilancia epidemiológica del Hospital, el 58% (3,936) corresponden al género femenino y 42% (2,863) al género masculino.





Oficina de Inteligencia Sanitaria  
Unidad de Epidemiología

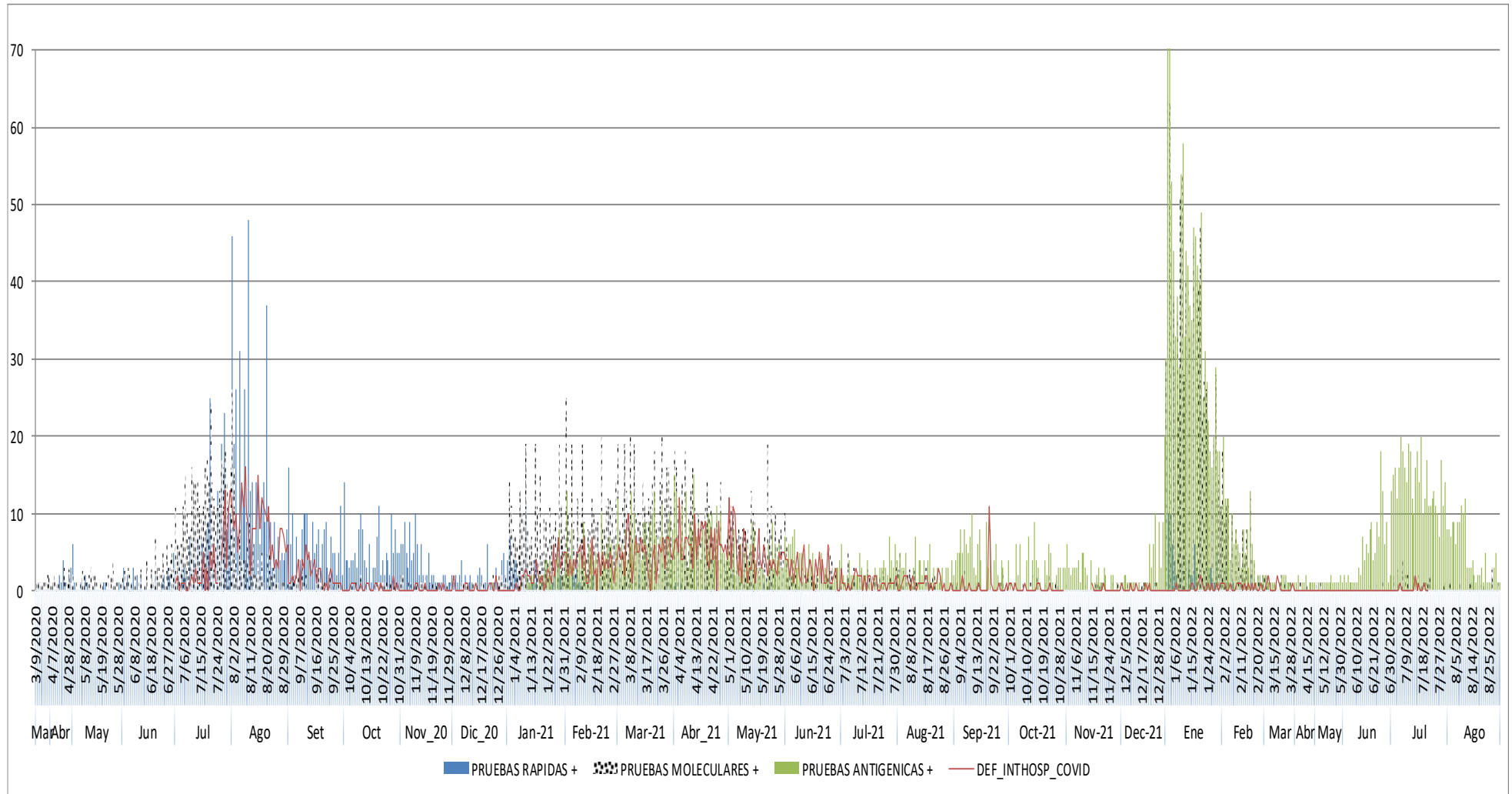
## Casos Confirmados de Covid-19 según Fecha de Inicio de Síntomas Región Cusco





Oficina de Inteligencia Sanitaria  
Unidad de Epidemiología

## Casos Confirmados de Covid-19 según Fecha de Inicio de Síntomas Hospital Regional Cusco





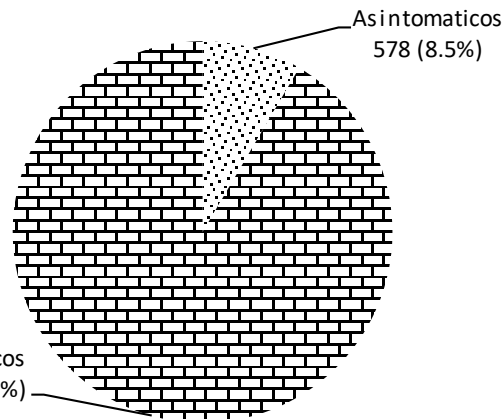
Oficina de Inteligencia Sanitaria

Casos de COVID-19 por Semanas Epidemiológicas																																																							
2020																																																							
Casos Captados	1	2	3	4	5	6	7	8	9	10	11	12	13	14	15	16	17	18	19	20	21	22	23	24	25	26	27	28	29	30	31	32	33	34	35	36	37	38	39	40	41	42	43	44	45	46	47	48	49	50	51	52	53	TOTAL	
Casos Confirmados por Prueba Rápida	0	0	0	0	0	0	0	0	0	0	0	1	0	1	0	0	7	13	68	29	3	5	8	11	7	9	26	27	50	96	153	150	151	120	55	86	74	61	61	57	43	41	53	71	103	52	15	8	16	9	9	14	26	1,789	
Casos Confirmados por Prueba Molecular	0	0	0	0	0	0	0	0	0	0	1	2	3	1	5	0	2	3	7	6	4	6	9	4	16	20	40	77	94	98	102	43	28	27	8	9	7	5	5	1	1	0	3	5	0	3	4	4	1	3	4	3	4	0	668
Casos Confirmados por Prueba Antigenica	0	0	0	0	0	0	0	0	0	0	0	0	0	1	0	0	0	0	0	2	0	0	0	0	0	0	0	0	0	0	0	2	0	0	0	0	0	0	0	0	0	0	0	0	0	0	0	0	0	0	5				
Casos Probables en Espera de Resultados	0	0	0	0	0	0	0	0	0	0	0	0	0	0	0	0	0	0	0	0	0	0	0	0	0	0	0	0	0	0	0	0	0	0	0	0	0	0	0	0	0	0	0	0	0	0	0	0	0	0					
Casos Descartados	0	0	0	1	1	0	1	3	8	5	11	8	5	7	7	14	20	24	26	22	16	14	17	24	9	20	22	16	23	30	41	26	19	30	24	33	31	12	23	19	28	8	11	7	14	13	19	17	24	12	21	19	19	824	
<b>TOTAL</b>	<b>0</b>	<b>0</b>	<b>0</b>	<b>1</b>	<b>1</b>	<b>0</b>	<b>1</b>	<b>3</b>	<b>8</b>	<b>5</b>	<b>12</b>	<b>11</b>	<b>8</b>	<b>10</b>	<b>12</b>	<b>14</b>	<b>29</b>	<b>40</b>	<b>101</b>	<b>59</b>	<b>23</b>	<b>25</b>	<b>34</b>	<b>39</b>	<b>32</b>	<b>49</b>	<b>88</b>	<b>120</b>	<b>167</b>	<b>224</b>	<b>296</b>	<b>219</b>	<b>200</b>	<b>177</b>	<b>87</b>	<b>128</b>	<b>112</b>	<b>78</b>	<b>89</b>	<b>77</b>	<b>72</b>	<b>49</b>	<b>67</b>	<b>83</b>	<b>117</b>	<b>68</b>	<b>38</b>	<b>29</b>	<b>41</b>	<b>24</b>	<b>34</b>	<b>36</b>	<b>49</b>	<b>3,282</b>	

Casos de COVID-19 por Semanas Epidemiológicas																																																							
2021																																																							
Casos Captados	1	2	3	4	5	6	7	8	9	10	11	12	13	14	15	16	17	18	19	20	21	22	23	24	25	26	27	28	29	30	31	32	33	34	35	36	37	38	39	40	41	42	43	44	45	46	47	48	49	50	51	52	53	TOTAL	
Casos Confirmados por Prueba Rápida	24	30	14	16	18	15	8	1	1	3	0	0	6	0	1	4	2	2	1	1	2	0	0	1	1	0	0	2	0	0	0	0	1	0	1	0	1	0	1	0	0	0	0	0	0	0	0	0	0	0	0	0	0	0	156
Casos Confirmados por Prueba Molecular	23	17	19	6	14	11	9	13	13	4	3	5	5	8	2	6	2	5	8	4	5	2	5	1	3	1	4	5	5	5	0	3	1	0	2	5	8	1	4	1	4	4	1	2	2	4	1	2	2	3	1	2	0	266	
Casos Confirmados por Prueba Antigenica	2	9	21	29	41	33	39	36	47	56	67	75	86	64	82	72	54	44	53	36	45	48	25	26	19	23	17	22	15	32	22	27	27	32	38	45	32	24	13	18	31	24	15	25	20	13	11	7	6	3	17	82	0	1,750	
Casos Probables en Espera de Resultados	0	0	0	0	0	0	0	0	0	0	0	0	0	0	0	0	0	0	0	0	0	0	0	0	0	0	0	0	0	0	0	0	0	0	0	0	0	0	0	0	0	0	0	0	0	0	0	0	0	0	0	0	0		
Casos Descartados	21	20	8	19	18	11	22	20	34	26	17	17	18	17	12	17	18	13	13	23	12	13	6	6	12	6	8	6	11	14	18	6	20	20	25	21	26	24	12	22	11	13	14	20	28	13	14	17	27	27	17	0	880		
<b>TOTAL</b>	<b>70</b>	<b>76</b>	<b>62</b>	<b>70</b>	<b>91</b>	<b>70</b>	<b>78</b>	<b>70</b>	<b>95</b>	<b>89</b>	<b>87</b>	<b>97</b>	<b>115</b>	<b>89</b>	<b>97</b>	<b>99</b>	<b>76</b>	<b>64</b>	<b>75</b>	<b>64</b>	<b>63</b>	<b>36</b>	<b>34</b>	<b>35</b>	<b>30</b>	<b>29</b>	<b>35</b>	<b>31</b>	<b>51</b>	<b>40</b>	<b>36</b>	<b>49</b>	<b>52</b>	<b>66</b>	<b>71</b>	<b>67</b>	<b>49</b>	<b>29</b>	<b>41</b>	<b>46</b>	<b>41</b>	<b>30</b>	<b>47</b>	<b>50</b>	<b>30</b>	<b>26</b>	<b>35</b>	<b>33</b>	<b>45</b>	<b>101</b>	<b>0</b>	<b>3,052</b>			

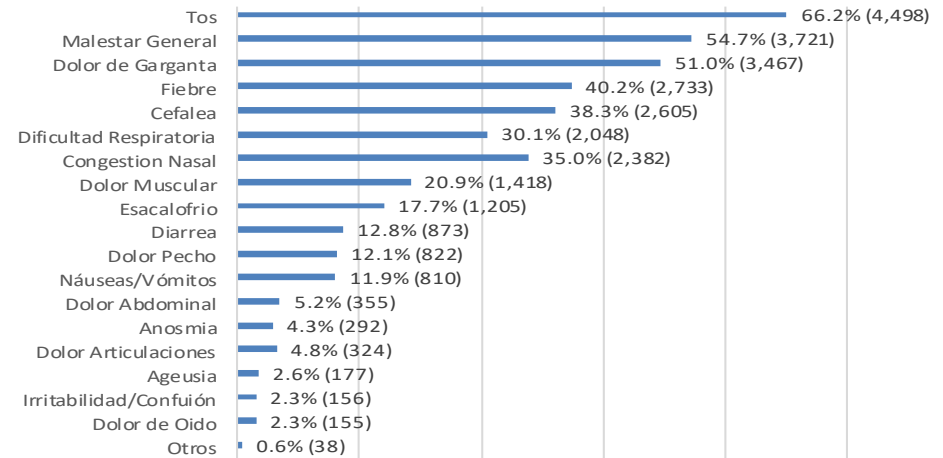
Casos de COVID-19 por Semanas Epidemiológicas																																																							
2022																																																							
Casos Captados	1	2	3	4	5	6	7	8	9	10	11	12	13	14	15	16	17	18	19	20	21	22	23	24	25	26	27	28	29	30	31	32	33	34	35	36	37	38	39	40	41	42	43	44	45	46	47	48	49	50	51	52	53	TOTAL	
Casos Confirmados por Prueba Rápida	0	0	0	0	0	0	0	0	0	0	0	0	0	0	0	0	0	0	0	0	0	0	0	0	0	0	0	0	0	0	0	0	0	0	0	0	0	0	0	0	0	0	0	0	0	0	0	0	0	0	0	0	0	0	0
Casos Confirmados por Prueba Molecular	57	25	19	16	10	3	5	1	0	0	2	1	2	1	1	1	0	2	0	0	0	0	0	0	1	4	12	8	7	2	1	2	3	2	4																				192
Casos Confirmados por Prueba Antigenica	297	278	261	135	79	44	36	4	8	2	4	4	3	2	4	4	1	1	2	5	4	11	5	29	63	96	121	121	111	91	62	58	12	12	10																				1,980
Casos Probables en Espera de Resultados	0	0	0	0	0	0	0	0	0	0	0	0	0	0	0	0	0	0	0	0	0	0	0	0	0	0	0	0	0	0	0	0	0	0	0	0	0	0	0	0	0	0	0	0	0	0	0	0	0	0	0	0	0		
Casos Descartados	112	58	36	37	27	15	16	14	10	15	11	14	23	13	17	10	5	3	10	7	3	4	6	7	13	29	32	20	18	14	10	7	9	1	5																			631	
<b>TOTAL</b>	<b>466</b>	<b>361</b>	<b>316</b>	<b>188</b>	<b>116</b>	<b>62</b>	<b>57</b>	<b>19</b>	<b>18</b>	<b>17</b>	<b>17</b>	<b>19</b>	<b>28</b>	<b>16</b>	<b>22</b>	<b>15</b>	<b>6</b>	<b>6</b>	<b>12</b>	<b>12</b>	<b>7</b>	<b>15</b>	<b>11</b>	<b>36</b>	<b>77</b>	<b>129</b>	<b>165</b>	<b>149</b>	<b>136</b>	<b>107</b>	<b>73</b>	<b>67</b>	<b>24</b>	<b>15</b>	<b>19</b>																	<b>2,803</b>			

### Casos Confirmados de COVID-19, SE N° (35) 2022



Del total de 6,799 casos confirmados, 8.5% (578) fueron Asintomáticos y el 91.5% (6,221) fueron Sintomáticos.

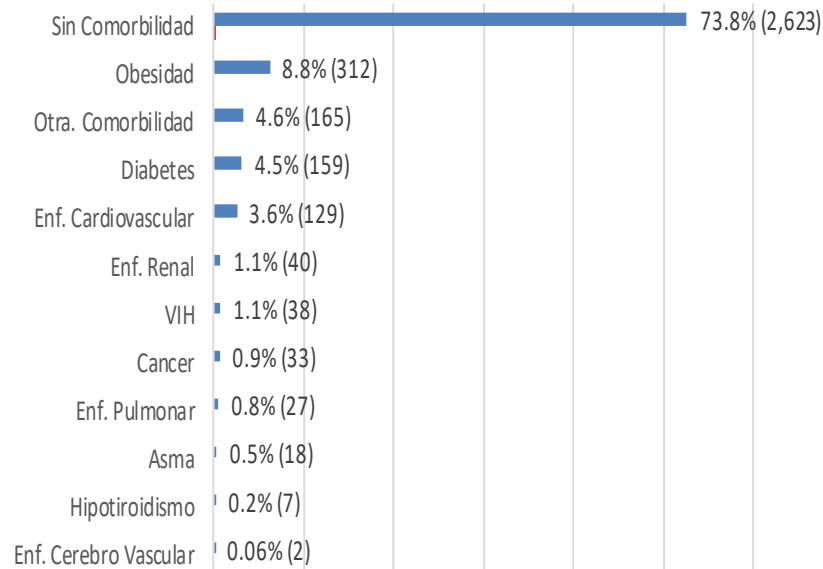
### Síntomas mas frecuentes en Casos Confirmados



Del total de 6,221 casos sintomáticos se evidencian los síntomas más frecuentes: Tos en 4498 casos, Malestar General en 3721 casos, Dolor de Garganta en 3467 casos, Fiebre en 2733 casos, Cefalea en 2605 casos, Dificultad Respiratoria en 2048 casos, Congestión Nasal en 2382 casos y otros síntomas.

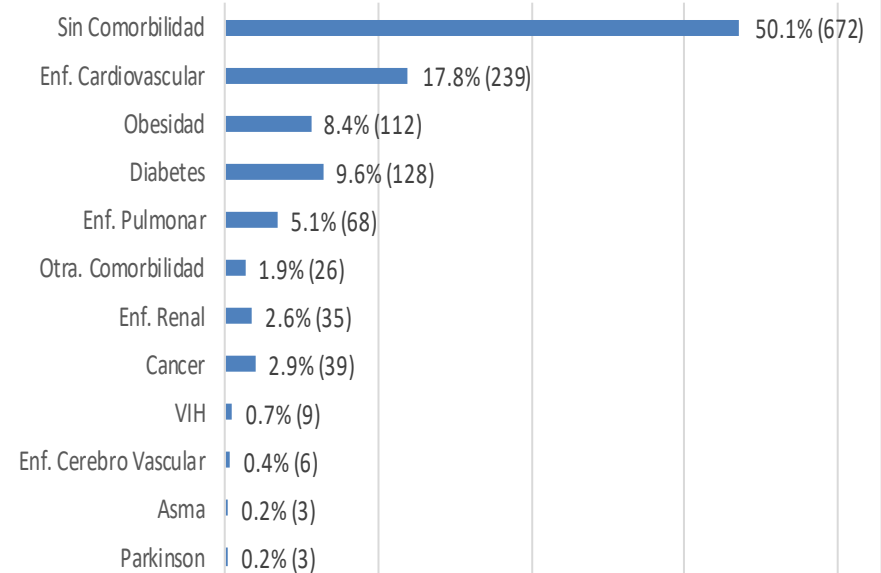


### Casos Confirmados de COVID-19 en Adultos con COMORBILIDADES



Del total de 3553 casos confirmados COVID-19 en Adultos, el 73.8% (2,623) no presentan comorbilidades, el 8.8% (312) tienen obesidad, 4.6% (165) presentan otras comorbilidades, 4.5% (159) padecen de diabetes mellitus, 3.6% (129) tienen Enf. Cardiovascular incluye hipertensión arterial, 1.1% (40) Enf. Renal, 1.1% (38) Inmunodeficiencia VIH, 0.9% (33) presentan Cáncer, 0.8% (27) presentan Enf. Pulmonar Crónica, 0.5% (18), 0.2% (7) presentan Hipotiroidismo y 0.06% (2) presenta Enf. Cerebro Vascular.

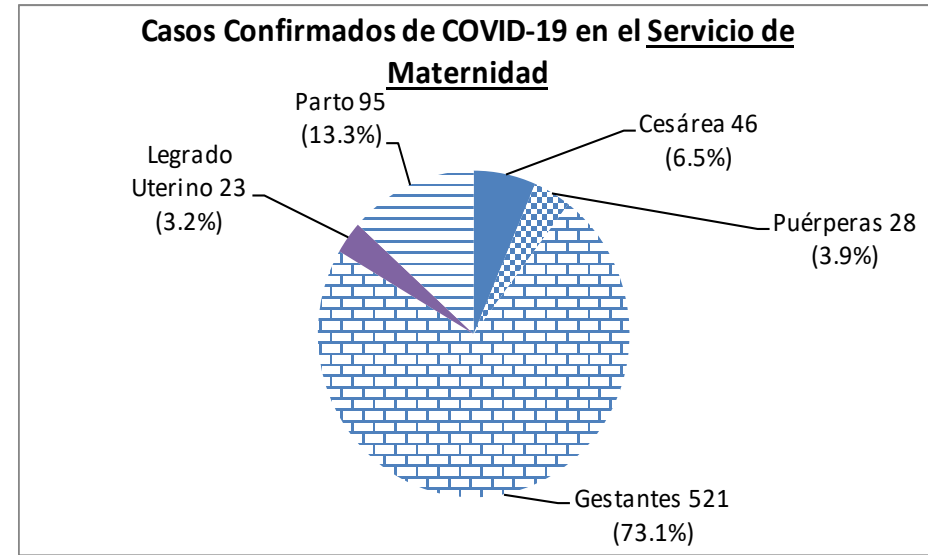
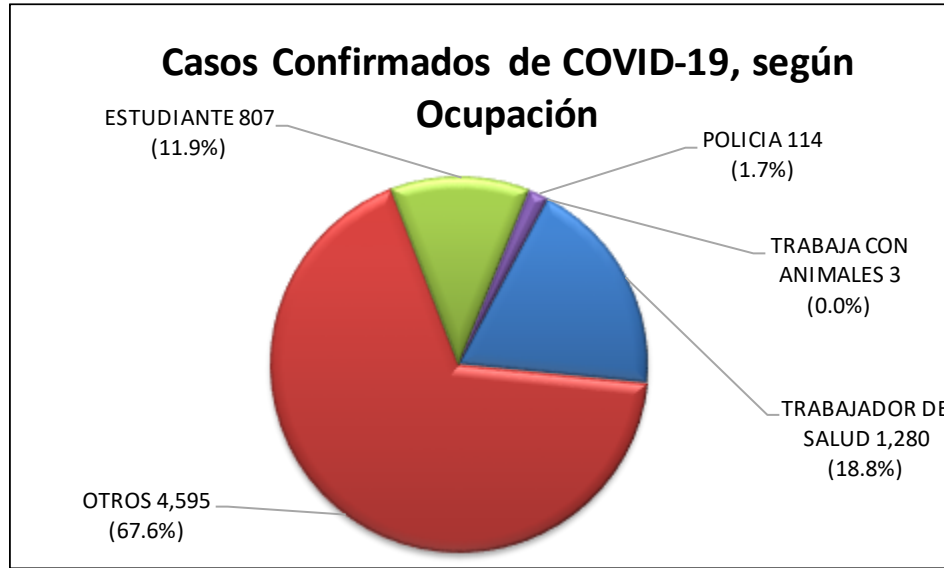
### Casos Confirmados de COVID-19 en Adultos Mayores con COMORBILIDADES



Del total de 1340 casos confirmados COVID-19 en Adultos Mayores, el 50.1% (672) no presentan otras comorbilidades, 17.8% (239) presentan Enf. Cardiovascular que incluye hipertensión arterial, 9.6% (128) presentan diabetes mellitus, 8.4% (112) presentan obesidad y en menor porcentaje otras comorbilidades.



Oficina de Inteligencia Sanitaria  
Unidad de Epidemiología

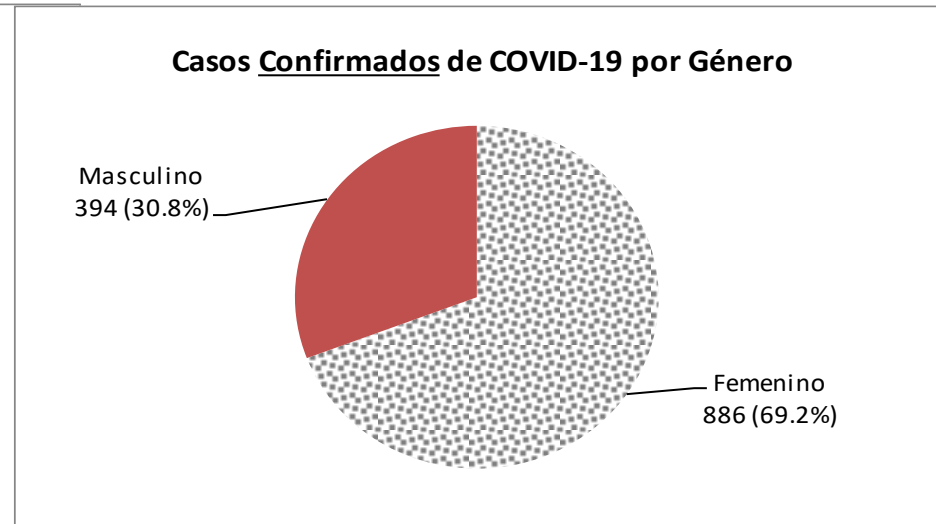
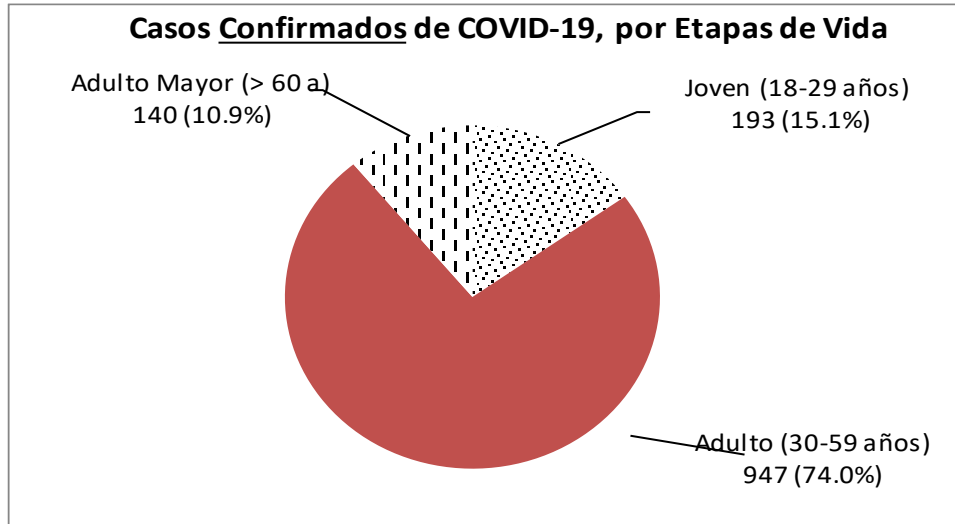


Del total de 6799 casos confirmados por COVID-19, el 18.8% (1,280) corresponden a trabajadores de salud, 11.9% (807) a estudiantes, 1.7% (114) a la Policía Nacional del Perú, 0.0% (3) trabaja con animales, el 67.6% (4,595) tienen otras ocupaciones que se detallan en el siguiente cuadro:

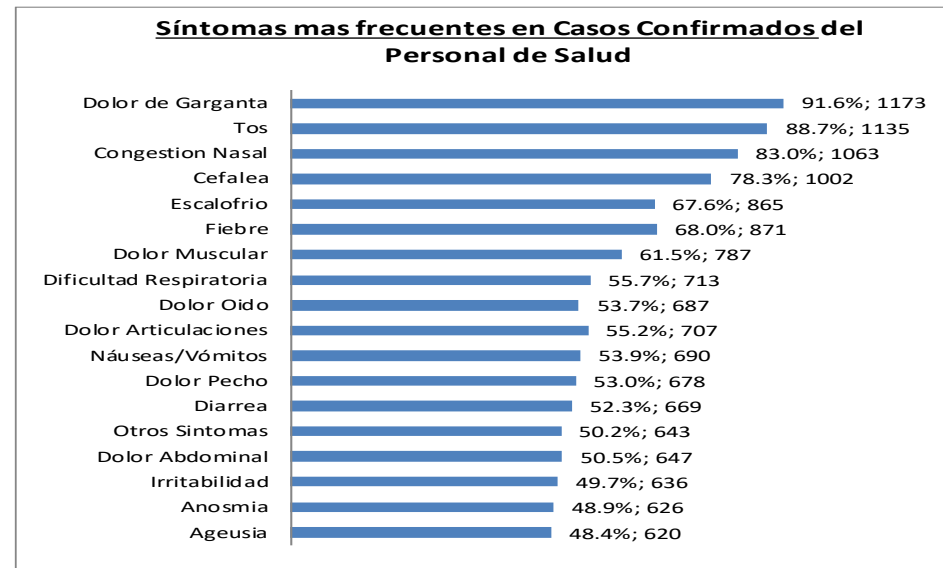
<b>CASOS CONFIRMADOS COVID-19 (OCUPACIÓN OTROS)</b>	
INDEPENDIENTE	2,149
AMA DE CASA	1,617
COMERCIANTE	281
DESEMPLEADO	107
DESCONOCIDO	97
CONDUCTOR	84
NIÑO - RECIEN NACIDO	196
OBRERO DE CONSTRUCCIÓN	46
RECLUSO PENAL	18
<b>TOTAL</b>	<b>4,595</b>



## Casos Confirmados de Covid-19 en Personal de Salud



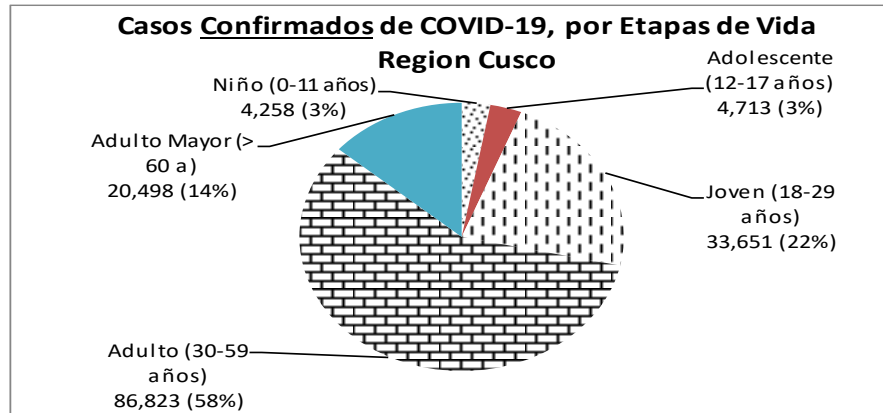
CASOS CONFIRMADOS COVID-19 (PERSONAL DE SALUD)	
TEC ENFERMERIA	165
LIC ENFERMERIA	156
MEDICOS	121
ADMINISTRATIVOS	59
MANTENIMIENTO - CONSERVACION	63
INTERNOS DE CIENCIAS DE LA SALUD	36
LABORATORIO	21
LIC OBSTETRICIA	20
QUIMICO FARMACEÚTICO Y TÉCNICOS	24
NUTRICION	15
DIAGNOSTICO POR IMÁGENES	4
ASISTENTA SOCIAL	1
OTROS PROFESIONALES	595
<b>TOTAL</b>	<b>1280</b>







## Casos Confirmados de Covid-19, por etapas de Vida Año 2020 a 2022 Región Cusco



Casos Confirmados de COVID-19 por Etapas de Vida - Región Cusco																																																							
2020																																																							
Semanas Epidemiológicas	1	2	3	4	5	6	7	8	9	10	11	12	13	14	15	16	17	18	19	20	21	22	23	24	25	26	27	28	29	30	31	32	33	34	35	36	37	38	39	40	41	42	43	44	45	46	47	48	49	50	51	52	53	Total	
Niño (0-11 años)	0	0	0	0	0	0	0	0	0	0	0	2	0	1	0	2	1	1	8	12	13	10	18	14	8	12	15	34	28	44	50	44	67	74	107	49	36	45	43	45	43	44	21	42	38	32	29	18	25	13	12	14	11	1,125	
Adolescente (12-17 a)	0	0	0	0	0	0	0	0	0	0	0	0	0	0	2	1	0	5	9	12	6	12	12	10	12	10	24	35	45	58	66	75	107	128	52	38	36	38	42	28	40	23	18	25	32	21	14	16	14	6	18	1,106			
Joven (18-29 años)	0	0	0	0	2	0	1	0	0	0	7	8	6	30	10	18	24	26	61	58	71	76	98	111	155	212	264	378	452	623	718	884	1147	1024	792	513	494	320	357	371	432	257	243	259	205	147	131	151	127	86	87	119	11,555		
Adulto (30-59 años)	1	0	0	0	4	0	2	0	4	6	17	25	18	33	23	59	63	119	103	118	151	166	200	222	299	509	766	1225	1685	2163	2273	2658	2896	2606	1793	1146	994	698	741	747	822	454	387	409	346	268	281	247	222	236	209	242	28,656		
Adulto Mayor (> 60 a)	2	0	0	0	0	0	0	0	0	3	6	1	1	3	0	3	5	23	16	22	28	28	26	39	33	99	131	241	413	495	523	612	757	511	333	220	158	153	156	195	182	88	94	82	68	62	68	72	78	61	37	79	6,207		
<b>TOTAL</b>	<b>3</b>	<b>0</b>	<b>0</b>	<b>0</b>	<b>6</b>	<b>0</b>	<b>3</b>	<b>0</b>	<b>4</b>	<b>9</b>	<b>32</b>	<b>34</b>	<b>26</b>	<b>66</b>	<b>37</b>	<b>82</b>	<b>93</b>	<b>181</b>	<b>201</b>	<b>223</b>	<b>266</b>	<b>300</b>	<b>350</b>	<b>390</b>	<b>511</b>	<b>845</b>	<b>1219</b>	<b>1907</b>	<b>2639</b>	<b>3389</b>	<b>3624</b>	<b>4296</b>	<b>4981</b>	<b>4376</b>	<b>3019</b>	<b>1953</b>	<b>1727</b>	<b>1252</b>	<b>1341</b>	<b>1384</b>	<b>1520</b>	<b>843</b>	<b>784</b>	<b>813</b>	<b>683</b>	<b>527</b>	<b>512</b>	<b>511</b>	<b>456</b>	<b>409</b>	<b>353</b>	<b>469</b>	<b>48,649</b>		

Casos Confirmados de COVID-19 por Etapas de Vida - Región Cusco																																																							
2021																																																							
Semanas Epidemiológicas	1	2	3	4	5	6	7	8	9	10	11	12	13	14	15	16	17	18	19	20	21	22	23	24	25	26	27	28	29	30	31	32	33	34	35	36	37	38	39	40	41	42	43	44	45	46	47	48	49	50	51	52	53	Total	
Niño (0-11 años)	18	31	33	23	28	21	17	12	30	34	40	22	22	33	31	26	28	29	31	22	23	25	14	15	17	16	16	19	10	4	13	6	13	12	11	17	10	12	9	5	2	8	13	13	10	10	14	7	10	7	11	23	0	926	
Adolescente (12-17 a)	35	40	40	45	44	39	51	37	70	69	62	54	62	88	72	59	68	61	80	63	44	50	40	43	21	31	23	24	19	18	27	25	15	14	25	32	19	7	11	14	4	5	11	13	7	7	7	5	7	4	9	28	0	1,748	
Joven (18-29 años)	247	276	336	326	321	326	355	341	388	418	446	413	417	508	431	448	386	398	463	381	284	289	268	236	193	158	147	166	131	171	168	215	219	164	204	192	137	116	107	97	101	82	56	80	47	51	30	54	35	34	61	302	0	12,220	
Adulto (30-59 años)	607	734	962	966	1157	1086	1116	1044	1291	1195	1147	1108	1261	1272	1247	1215	1183	1233	1241	1059	853	858	770	626	560	490	444	391	345	325	317	286	268	240	316	258	234	202	173	139	138	150	126	137	152	137	97	111	100	74	165	552	0	32,158	
Adulto Mayor (> 60 a)	161	209	299	276	353	333	323	263	343	309	350	267	350	330	343	367	371	369	328	322	280	243	193	124	99	68	41	34	46	29	36	38	34	27	47	41	37	24	26	24	23	32	32	47	24	32	27	34	23	20	24	55	0	8,130	
<b>TOTAL</b>	<b>1068</b>	<b>1290</b>	<b>1670</b>	<b>1636</b>	<b>1903</b>	<b>1805</b>	<b>1862</b>	<b>1697</b>	<b>2122</b>	<b>2025</b>	<b>2045</b>	<b>1864</b>	<b>2112</b>	<b>2231</b>	<b>2124</b>	<b>2115</b>	<b>2036</b>	<b>2090</b>	<b>2143</b>	<b>1847</b>	<b>1484</b>	<b>1465</b>	<b>1285</b>	<b>1044</b>	<b>890</b>	<b>763</b>	<b>671</b>	<b>634</b>	<b>551</b>	<b>547</b>	<b>561</b>	<b>570</b>	<b>549</b>	<b>457</b>	<b>603</b>	<b>540</b>	<b>437</b>	<b>361</b>	<b>326</b>	<b>279</b>	<b>268</b>	<b>277</b>	<b>238</b>	<b>290</b>	<b>240</b>	<b>237</b>	<b>175</b>	<b>211</b>	<b>175</b>	<b>139</b>	<b>270</b>	<b>960</b>	<b>0</b>	<b>55,182</b>	

Casos Confirmados de COVID-19 por Etapas de Vida - Región Cusco																																																									
2022																																																									
Semanas Epidemiológicas	1	2	3	4	5	6	7	8	9	10	11	12	13	14	15	16	17	18	19	20	21	22	23	24	25	26	27	28	29	30	31	32	33	34	35	36	37	38	39	40	41	42	43	44	45	46	47	48	49	50	51	52	53	Total			
Niño (0-11 años)	202	336	320	220	126	83	72	25	24	15	17	6	14	18	10	10	7	4	8	22	9	4	5	12	23	56	86	124	118	74	39	49	39	18	12																				2,207		
Adolescente (12-17 a)	248	314	235	132	98	44	22	19	7	4	6	5	4	7	4	6	4	6	4	6	3	3	16	17	47	72	109	149	101	50	37	33	28	11	8																					1,859	
Joven (18-29 años)	2152	2033	1713	870	465	224	153	84	39	33	31	11	19	6	10	3	4	7	10	14	17	14	22	47	100	202	300	320	350	232	156	108	63	42	23																						9,877
Adulto (30-59 años)	4424	5552	4330	2192	1214	515	295	157	146	83	44	32	31	19	7	15	16	12	21	35	35	53	88	166	432	657	1090	1204	1164	632	625	343	199	95	86																						26,009
Adulto Mayor (> 60 a)	565	827	844	537	344	164	119	55	22	27	16	16	15	6	7	9	15	14	8	11	16	19	18	67	169	249	363	420	413	252	251	150	83	34	36																					6,161	
<b>TOTAL</b>	<b>7591</b>	<b>9062</b>	<b>7442</b>	<b>3951</b>	<b>2247</b>	<b>1030</b>	<b>661</b>	<b>340</b>	<b>238</b>	<b>162</b>	<b>114</b>	<b>70</b>	<b>83</b>	<b>56</b>	<b>38</b>	<b>43</b>	<b>46</b>	<b>43</b>	<b>51</b>	<b>88</b>	<b>80</b>	<b>93</b>	<b>149</b>	<b>309</b>	<b>771</b>	<b>1236</b>	<b>1948</b>	<b>2217</b>	<b>2146</b>	<b>1240</b>	<b>1108</b>	<b>683</b>	<b>412</b>	<b>200</b>	<b>165</b>																				<b>46,113</b>		