



Oficina de Inteligencia Sanitaria
Unidad de Epidemiología

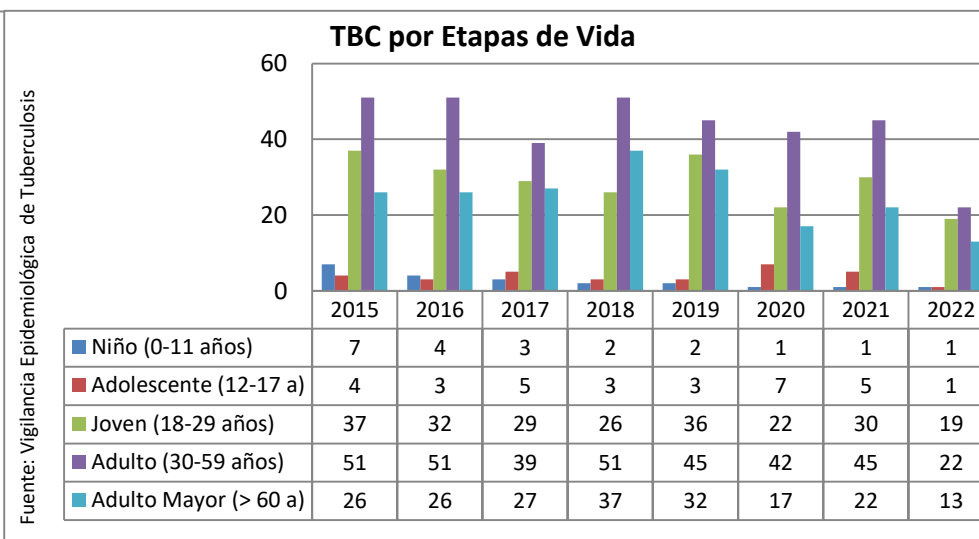
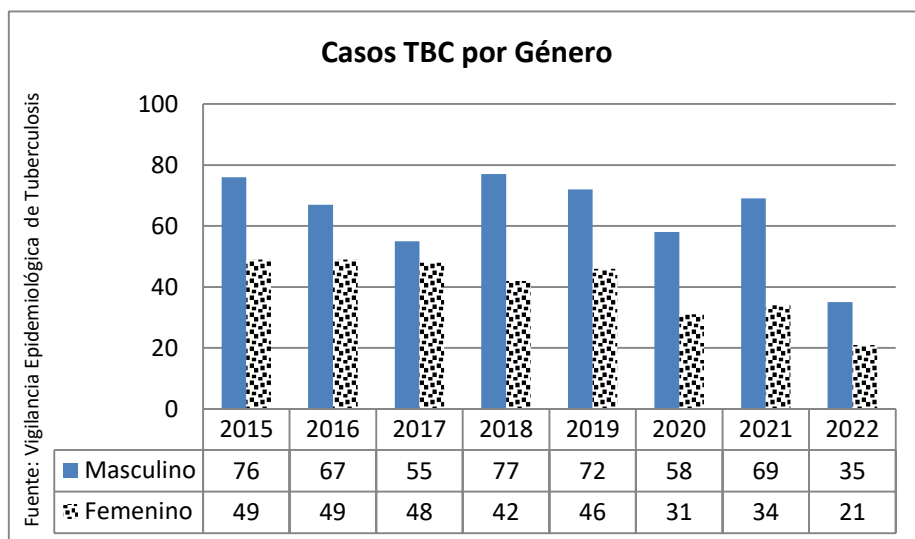
HOSPITAL REGIONAL DEL CUSCO REPORTE EPIDEMIOLÓGICO DE TUBERCULOSIS 2015 - 2022 (SE. 1 - 30)

Según Resolución Ministerial N° 179-2013/MINSA, se aprueba la Directiva Sanitaria N° 053-MINSA/DGE-V.01 “Directiva Sanitaria para la Notificación de casos en la vigilancia Epidemiológica de la Tuberculosis” cuya finalidad es la generación de información epidemiológica que permita orientar la toma de decisiones para la prevención y control de la Tuberculosis.

Desde la implementación de la Vigilancia Epidemiológica de Tuberculosis en el año 2013, se han captado más de 100 casos anuales, cuyo diagnóstico, tratamiento y control es asumido presupuestalmente por el PPR016 componente tuberculosis.

	2015	2016	2017	2018	2019	2020	2021	2022 (SE.30)
Casos Captados x Años:	125	116	103	119	118	89	103	56

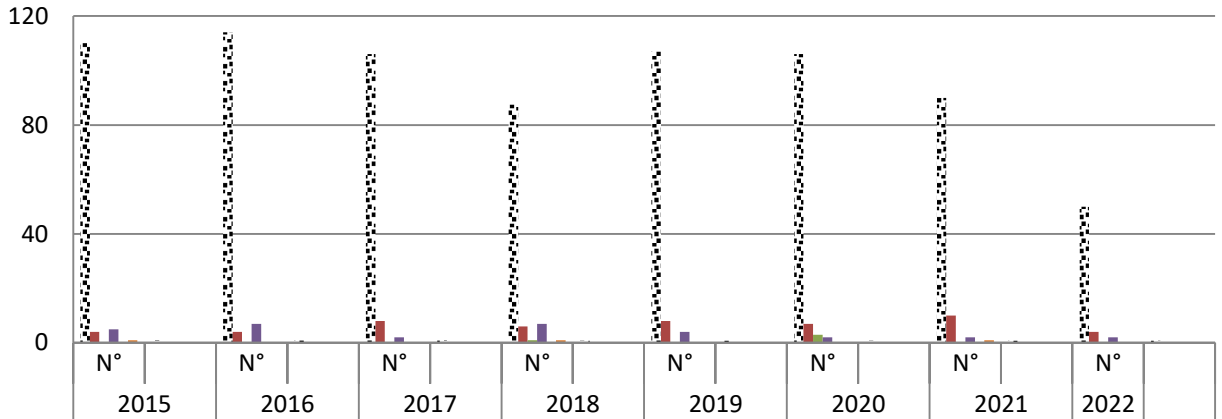
En el presente año, hasta la SE. N° 30 – 2022 se han captado un total de 56 pacientes con tuberculosis 63% (35) de género masculino y 38% (21) de género femenino. La etapa de vida adulto mayor y joven tienen el mayor número reportado de casos.





Oficina de Inteligencia Sanitaria
Unidad de Epidemiología

Número y % de casos de TBC según Departamento de Procedencia

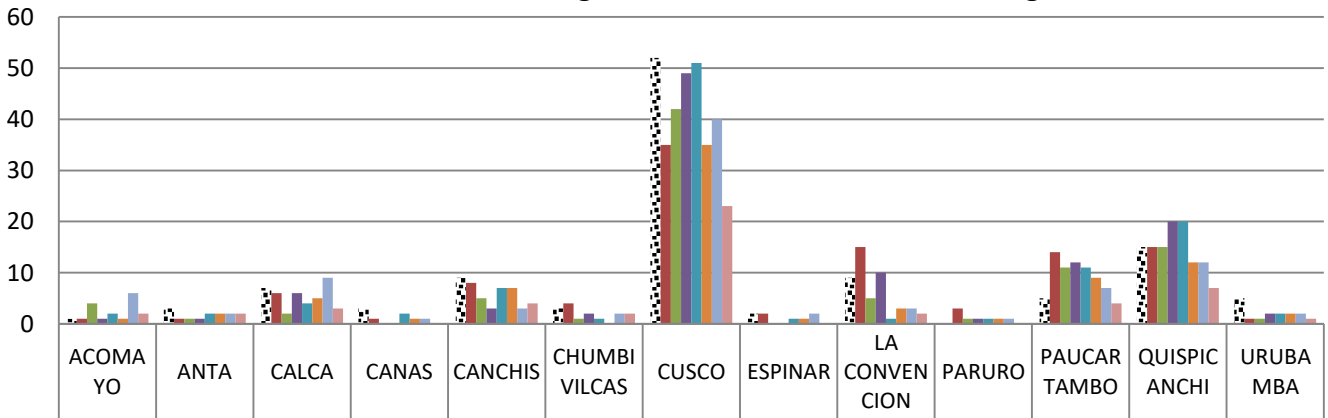


	2015		2016		2017		2018		2019		2020		2021		2022	
🇵🇪 CUSCO	110	91.7%	114	91.2%	106	91.4%	88	85.4%	107	89.9%	106	89.8%	90	87.4%	50	89.3%
🇵🇪 MADRE DE DIOS	4	3.3%	4	3.2%	8	6.9%	6	5.8%	8	6.7%	7	5.9%	10	9.7%	4	7.1%
🇵🇪 PUNO							1	1.0%			3	2.5%			0	0.0%
🇵🇪 APURIMAC	5	4.2%	7	5.6%	2	1.7%	7	6.8%	4	3.4%	2	1.7%	2	1.9%	2	3.6%
🇵🇪 AREQUIPA															0	0.0%
🇵🇪 LIMA	1	0.8%					1	1.0%					1	1.0%	0	0.0%

Fuente: Vigilancia Epidemiológica de Tuberculosis

Se evidencia que el Hospital Regional del Cusco capta pacientes con tuberculosis de otros departamentos aparte de Cusco, como Madre de Dios, Puno, Apurímac, inclusive de Lima.

Número de casos de TBC según Provincia de Procedencia - Región Cusco



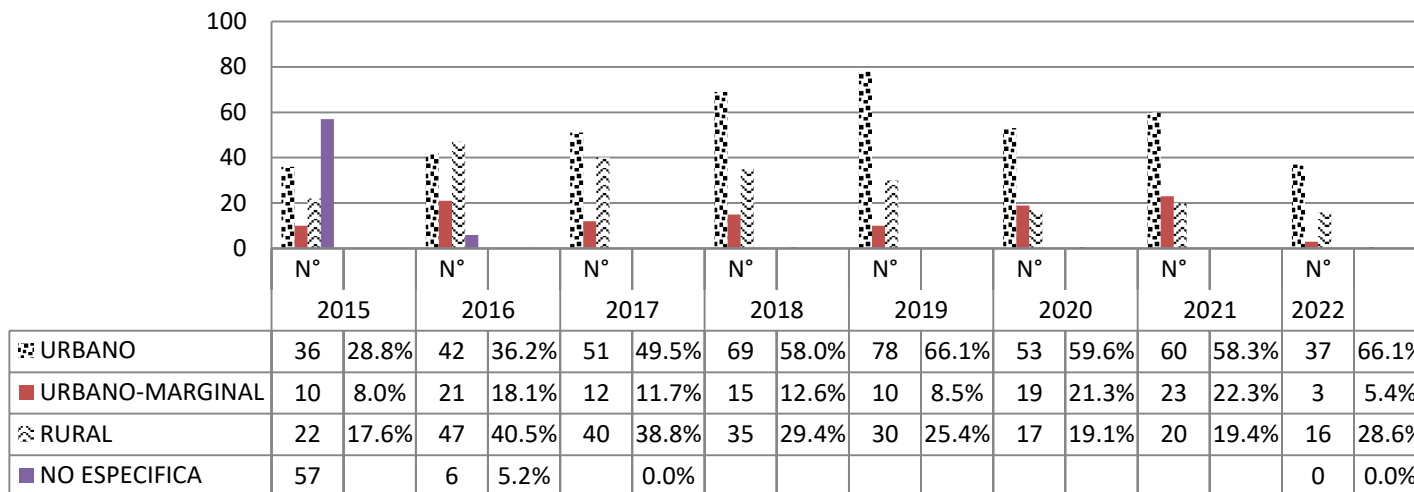
	ACOMAYO	ANTA	CALCA	CANAS	CANCHIS	CHUMBI VILCAS	CUSCO	ESPINAR	LA CONVENCIÓN	PARURO	PAUCAR TAMBO	QUISPIC ANCHI	URUBAMBA
🇵🇪 2015	1	3	7	3	9	3	52	2	9	0	5	15	5
🇵🇪 2016	1	1	6	1	8	4	35	2	15	3	14	15	1
🇵🇪 2017	4	1	2	0	5	1	42	0	5	1	11	15	1
🇵🇪 2018	1	1	6	0	3	2	49	0	10	1	12	20	2
🇵🇪 2019	2	2	4	2	7	1	51	1	1	1	11	20	2
🇵🇪 2020	1	2	5	1	7	0	35	1	3	1	9	12	2
🇵🇪 2021	6	2	9	1	3	2	40	2	3	1	7	12	2
🇵🇪 2022	2	2	3	0	4	2	23	0	2	0	4	7	1

Fuente: Vigilancia Epidemiológica de Tuberculosis



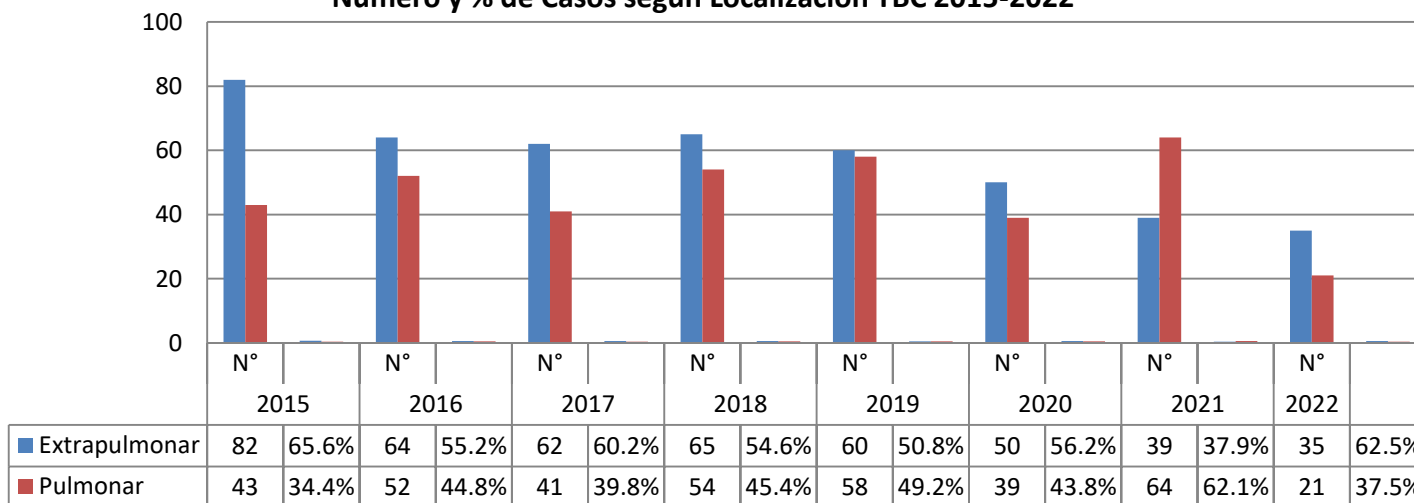
Oficina de Inteligencia Sanitaria
Unidad de Epidemiología

Número y % de casos de TBC según Área de Procedencia 2015-2022



Fuente: Vigilancia Epidemiológica de Tuberculosis

Número y % de Casos según Localización TBC 2015-2022

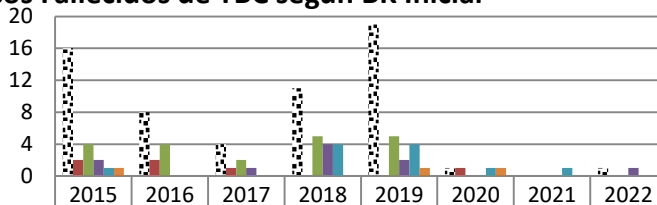


Fuente: Vigilancia Epidemiológica de Tuberculosis



Oficina de Inteligencia Sanitaria
Unidad de Epidemiología

Casos Fallecidos de TBC según BK Inicial



Fuente: Vigilancia Epidemiológica de Tuberculosis

Jefe de la Unidad de Inteligencia Sanitaria: Med. Marina Ochoa Linares – Diseño y Análisis del Reporte.

Responsable de la Vigilancia de TBC: Lic. Jenny Mendoza Abarca.

Apoyo Informático: Tap. Lilia C. DURAND García.

Fuente: Vigilancia Epidemiológica de Tuberculosis.

Número de Casos de TBC según Localización ExtraPulmonar

	2015	2016	2017	2018	2019	2020	2021	2022
MIELITIS TUBERCULOSA					1			
GRANULOMA TUBERCULOSA				2	1			2
TESTICULAR				1				
ENTEROPERITONEAL	5	4	1	3	4	6	1	
CUTANEA	4	2	4	1		1		
VESICULA BILIAR				1				
SISTEMA NERVIOSO CENTRAL	5		5	1		3	1	
VERTEBROMEDULAR	2			1				
MAL DE POTT	3		4	3	8	5	6	4
MAMARIA	2	3	3	3	1	1	2	3
LARINGEA			1		1		1	
PLEURAL	7	6	6	7	3	11	6	4
OCULAR					1			
MILIAR	11	12	11	17	15	9	9	8
GANGLIONAR	1	6	4	4	1	2	1	3
MENINGEA	23	16	15	18	16	3	7	5
GENITOURINARIA	1	4	2	2	3	3	1	
COXOARTROSIS								
HEPATOPATÍA CRÓNICA								
GASTROINTESTINAL	1	1	1		2	4		
MIELITIS TRANSVERSA	1							
MULTISISTÉMICA	3		1			1		
PERICARDICA	2		1	1				
RENAL	2		1		2			
CERVIX								
COLUMNA VERTEBRAL								
TROMPA DE FALOPIO								
TUBERCULOSIS CEREBRAL	1							1
OSTEOARTICULAR	1	2	1		1		3	
OSEA	1						1	1
COLON	1							
MASTITIS TUBERCULOSA	2							
MENINGITIS TUBERCULOSA	2	5				1		4
OSTEOVERTEBRAL	1							
BAZO		1						
EPIDIDIMO		1						
OIDO INTERNO		1						
ORAL			1					
LINFADINITIS								
TOTAL	82	64	62	65	60	50	39	35